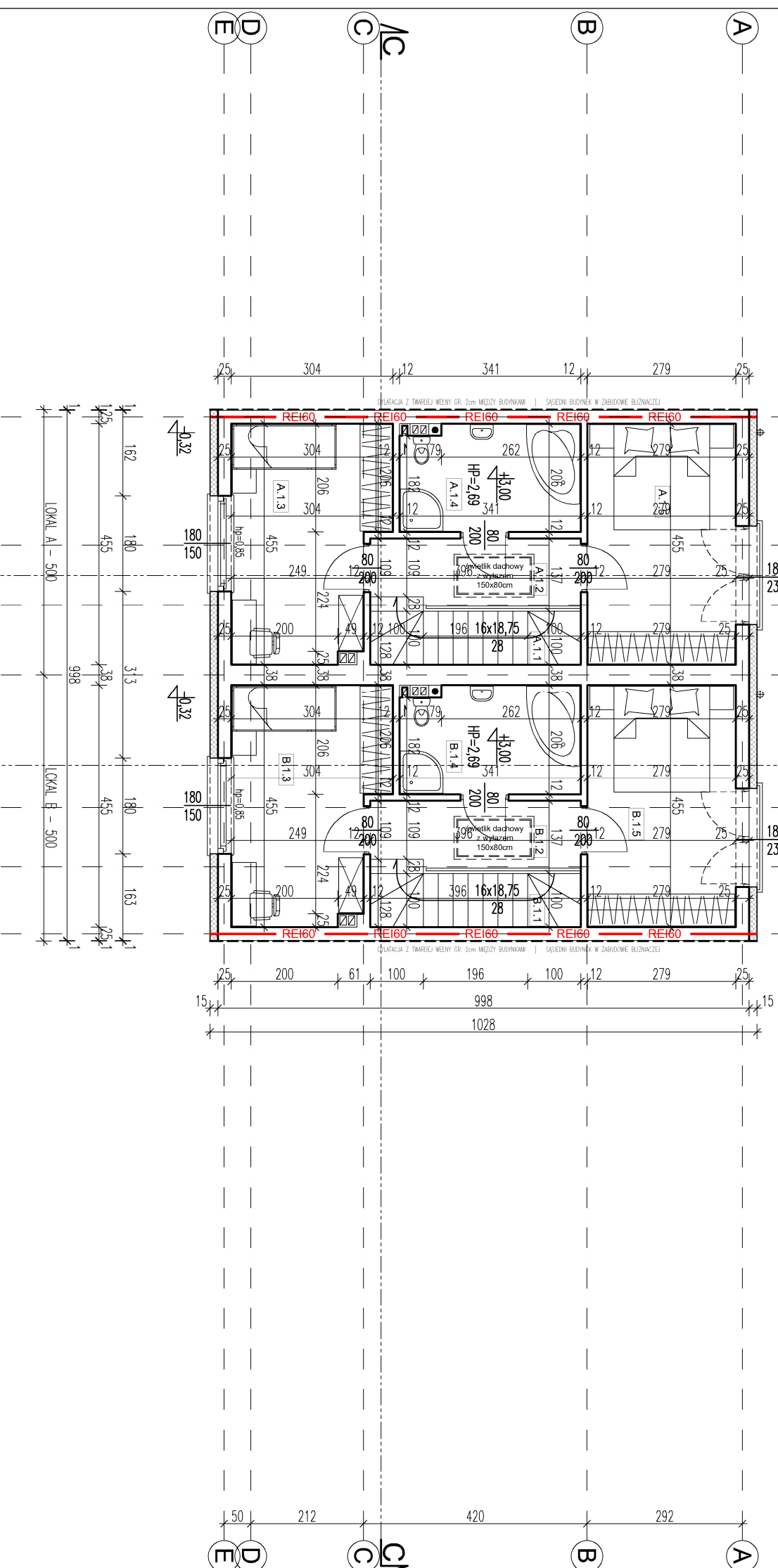


## WYKAZ POMIESZCZEŃ PIĘTRA

LOKAL A		POWIERZCHNIA
LP	NAZWA POMIESZCZENIA	[m <sup>2</sup> ]
A.1.1	SCHODY	4,11
A.1.2	KOMUNIKACJA	5,01
A.1.3	POKÓJ	12,03
A.1.4	KAZIENKA	6,61
A.1.5	SYPIALNIA	12,40
<b>RAZEM POWIERZCHNIA PIĘTRA LOKALU A</b>		<b>40,16</b>
LOKAL B		POWIERZCHNIA
LP	NAZWA POMIESZCZENIA	[m <sup>2</sup> ]
B.1.1	SCHODY	4,11
B.1.2	KOMUNIKACJA	5,01
B.1.3	POKÓJ	12,03
B.1.4	KAZIENKA	6,61
B.1.5	SYPIALNIA	12,40
<b>RAZEM POWIERZCHNIA PIĘTRA LOKALU B</b>		<b>40,16</b>
<b>RAZEM POWIERZCHNIA PIĘTRA LOKALI A I B</b>		<b>80,32</b>

### UWAGI:

- POWIERZCHNIA UŻYTKOWA LOKALU A WYNOŚI 76,29 m<sup>2</sup>;
- POWIERZCHNIA UŻYTKOWA LOKALU B WYNOŚI 76,29 m<sup>2</sup>;
- W BUDYNKU ZAPROJEKTOWANO WENTYLACJĘ GRAWITACYJNĄ;
- WYMARIY DRZWI PODANE W ŚWIETLE OSZCZĘDZICY;
- WYMARIY OKIEN PODANE W ŚWIETLE CIWORU W MURZE;
- PRZED ZAMÓWIENIEM STOLARKI WYMARIY OTWORÓW SPRAWDZIĆ Z NATURY (NA BUDOWIE);
- WYMARIY PRĄSZCZYZNY POZIOMYCH PODANO W PRZESTRZENI ZAŁĘTEJ PRZEZ PRZEGRODY (BEZ UWZGLĘDNIANIA TYNKÓW, OKŁADZIN, ECT.);
- NADPROŻA ŚCIAN WEWNĘTRZNYCH WYKONAĆ Z BIELEK NADPROŻOWYCH "L19";
- WYKONCZENIA ŚCIAN – OKOŁO 2cm;
- POWIERZCHNIE OBLICZONO ZGODNIE Z NORMĄ PN-ISO 9836 DLA WYMARÓW BUDYNKU W STANIE WYKONCZONYM.



PRACOWNIA PROJEKTOWA  
ul. Królewska 36 lok. 12, 05-825 Gródzisk Mazowiecki  
tel. + 48 896 638 495  
e-mail: architektura.okstudio@gmail.com

PROJEKT  
BUDOWA PIĘCIU BUDYNKÓW MIESZKALNYCH JEDNORODZINNYCH W  
ZABUDOWIE SZEREGOWEJ (BUDYNEK 2)  
ADRES INWESTYCJI  
ŻYRARDÓW, gm. Żyrardów, ul. ....  
dz. ew. nr ..... dbr. .... jedn. ew. ....  
INWESTOR

RYSUJEK	SKALA	NR RYS.
RZUT PIĘTRA	1:100	A-2.
ARCHITEKTURA	PODPIS	
mgr inż. arch. Edyta Osuchowska, upr. nr MA/142/19, nr Izby MA-3285 w specjalności architektonicznej bez ograniczeń		
DATA		11.08.2022